

Datenblatt Datenblatt Datenblatt

Funkfernsteuer-Empfänger EFB-Exx

EFB-EK2, EFB-EK4

Allgemeine Beschreibung

Mit dem Funkfernsteuer-Empfänger **EFB-Exx** erhält der Nutzer ein sofort einsetzbares, kompaktes und komplettes Gerät, welches sehr vielseitig verwendbar und jederzeit neu konfigurierbar ist.

Der Funkfernsteuer-Empfänger **EFB-Exx** besteht aus HF-Empfängermodul, Dekodierer, Logikschaltung und Spannungsversorgung. Der Empfänger ist in Kombination mit Standard-433MHz-Sendern verwendbar. Bei Bedarf von mehr als 4 Kanälen (Codes) können mehrere Erweiterungsgeräte (je 4 Kanäle) an das Grundgerät angesteckt werden. Die Einstellung der gewünschten Funktionsweise erfolgt schnell und komfortabel über einen Programmieradapter mittels eines PC-Programmes (Windows-Oberfläche). Die Software steht kostenlos zum Download bereit (www.elseco.eu).

Die Spannungsversorgung erfolgt SPS-konform mit 24V DC, mit 12V DC oder 230V AC. Der Anschluß einer externen Antenne erfolgt über Klemmen oder optional mit einer BNC-Buchse. Verschiedene Antennen sind im Lieferprogramm.

Geeignete Handsender und stationäre Sender finden Sie in unserem Lieferprogramm!



BNC-Antennenbuchse (Option)

Funkfernsteuer-Empfänger EFB-EK4 im Busgehäuse

Funktion

Entschlüsselt je 4 verschiedene Sendecodes von Standard-433MHz-Sendern. Jedem Code ist eine von folgenden Funktionen zuordenbar:

- **Einschalten** (bis zu 4 Ausgänge pro Grund- bzw. Erweiterungsgerät)
- **Ausschalten** (bis zu 4 Ausgänge pro Grund- bzw. Erweiterungsgerät)
- **Toggle** (wechselt den Zustand der Ausgänge)
- **1 zu 1** (der zugeordnete Ausgang ist solange geschaltet, wie die zugehörige Taste gedrückt wird.)
- **Impuls** (die Ausgänge geben einen Impuls mit einstellbarer Dauer von 10 Millisekunden bis 36,4 Stunden aus). Es können 4 voneinander unabhängige Impuls-Timer definiert werden pro Grund- bzw. Erweiterungsgerät.

Die **Prüfschärfe** ist einstellbar (definiert, wie lange ein gültiger Code anliegen muß, damit die gewünschte Funktion ausgeführt wird).

Es kann eine **Nullspannungssicherheit** programmiert werden, d.h. bei Versorgungsausfall werden die zuletzt anliegenden Zustände unverlierbar im Modul zwischengespeichert und bei Wiederanliegen der Versorgungsspannung sofort wieder übernommen. Zum Beispiel **Stop bei Toren!**



EFB-EK4 mit 3 Erweiterungsgeräten

Programmierung

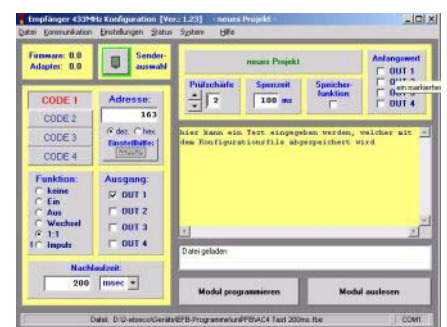
Über PC-Windows-Software mittels Programmieradapter EFB-PA-USB-V1 mit USB-Schnittstelle. Erfordert Windows XP, Windows 7 oder Windows 10.



EFB-EK4 mit Schaltnetzteil ENT-Bus

Technische Daten

Gehäuse	Gehäuse für Schienenmontage ME22,5 22,5 x 99 x 114,5 mm (B x H x T)
Schutzart	IP 20
Prog.-Anschluß	4 pol. steckbarer Klemmenblock
Ausg.	Relaiskontakt 240V/6A AC (2x bei EFB-EK2, 4x bei EFB-EK4)
Hilfsspannung	24V DC ±10% 12-42mA oder 12V DC ±10% 12-70mA 230V AC ±10% ca. 1VA
Umgebung	Betriebstemperatur -25...+70°C
Optionen	BNC-Buchse für Antenne (nur beim Grundgerät) Gehäuse mit 10 pol. Bus (beim Erweiterungsgerät Standard)



Programmieroberfläche unter Windows

Ausführungen nach Kundenwunsch, fragen Sie an!

01.19Ne/PM7.0

Techn. Änderungen, Irrtümer und Druckfehler vorbehalten

elseco GmbH • Hauptstraße 59 • 87743 Egg a.d. Günz
Tel. 08333/927699-0 • Fax 08333/927699-99 • email: info@elseco.de

elseco GmbH
... Elektronik nach Maß